

# DuraGen® Integra™

Matriz de Enxerto Dural

Limite a incerteza com o enxerto mais clinicamente comprovado para reparo dural natural.



I NTE G RA™  
LIMIT UNCERTAINTY

# Matriz DuraGen® Integra™

Uma Revolução no Reparo Dural

## O Enxerto de Cobertura Dural Original



A matriz DuraGen é um dos enxertos de cobertura mais seguros e eficazes para restauração e reparo da dura mater.

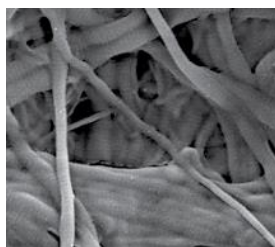
- A matriz DuraGen é feita de uma fonte de colágeno controlada e tratada com um processo proprietário elaborado para remover componentes antigênicos, gerando nosso **Ultra Pure Collagen™**.
- É maleável e se adapta de forma instantânea e eficaz às superfícies complexas do cérebro e da medula espinhal, rapidamente formando uma vedação biológica para proteger contra vazamento de LCR.
- **Integra foi pioneira em medicina regenerativa.**
- **Mais de 10 milhões de implantes de colágeno.**
- **Integra criou o paradigma do enxerto dural de cobertura.**



## Como DuraGen Funciona

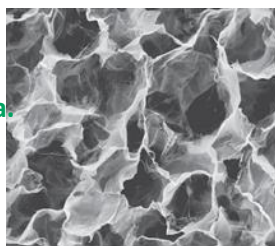
A natureza de cobertura da matriz DuraGen revolucionou a duraplastia.

- O gabarito de colágeno altamente poroso promove formação rápida de coágulos de fibrina.
- A matriz DuraGen oferece rapidamente fechamento impermeável para evitar vazamento de LCR enquanto promove o crescimento natural da dura.



### Começa com Ultra Pure Collagen™

Limita o risco de infecção, resposta imunológica e reação a corpo estranho.



### Porosidade Precisamente Desenvolvida

Permite formação rápida de coágulos de fibrina para evitar vazamento de LCR e facilita a regeneração uniforme do tecido ao longo de toda a matriz.



### Adaptabilidade e Manuseio Excelentes

Oferece contato próximo do enxerto com as margens da dura para manter o enxerto no lugar sem suturas e reduzir vazamentos.

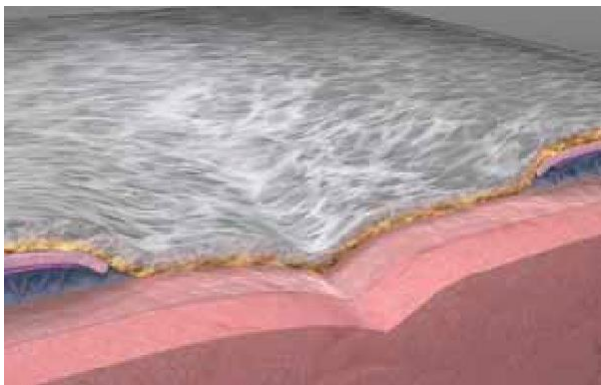
## DuraGen® Integra™

Matriz de Enxerto Dural

- **O enxerto de cobertura dural original.**
- **Amplamente estudado clinicamente.**
- **Elaborado com capacidades avançadas de vedação, flexibilidade e reabsorção para um reparo simples e seguro.**

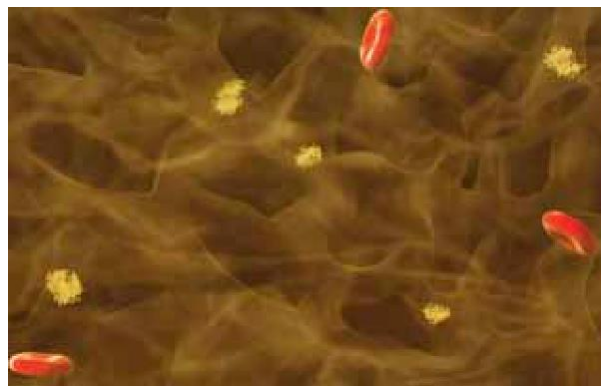
## Superioridade Científica

### 1 Adaptabilidade e Manuseio Excelentes



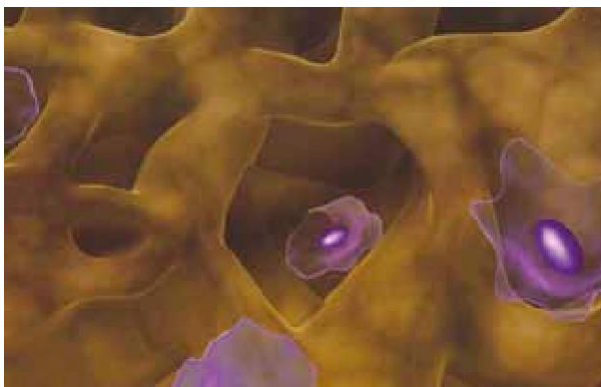
- O enxerto hidratado se adapta firmemente às superfícies complexas do cérebro ou da medula espinhal exposta.
- A matriz enche rapidamente com o sangue e exsudado de plasma do paciente.

### 2 Prevenção Rápida contra Vazamento de LCR



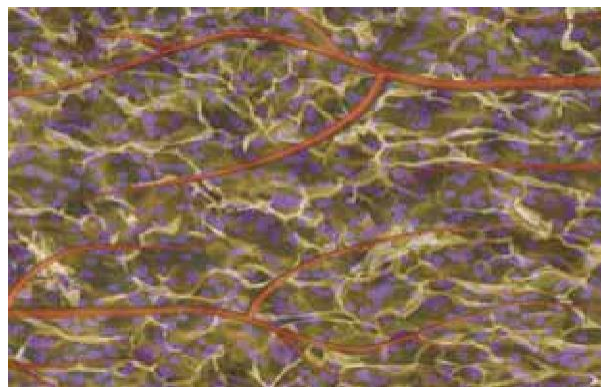
- A matriz de colágeno tipo 1 inicia a agregação de plaquetas rapidamente.
- Ao contato com a matriz de colágeno, as plaquetas desgranulam e liberam fatores de coagulação que inibem a formação de coágulos de fibrina.
- O coágulo de fibrina cria uma barreira impermeável e liga a matriz implantada à dura do paciente.

### 3 Infiltração Rápida de Fibroblastos

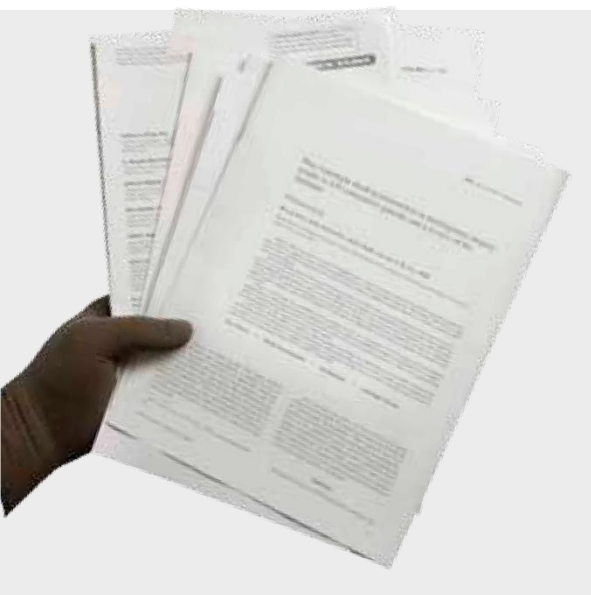


- O Ultra Pure Collagen, em combinação com as estruturas de poros abertos, promove atividade dos fibroblastos e atua como um gabarito para que células depositem colágeno novo.
- A estrutura do enxerto conta com poros de 50 a 150 micras, dentro do tamanho ideal para infiltração rápida de fibroblastos.
- Fibroblastos começam a migrar para a matriz 2 a 3 dias depois da implantação e iniciam o processo de depositar colágeno novo.

### 4 Formação de Tecido Uniforme



- Menos de duas semanas depois da implantação, uma membrana neodura é formada entre as margens da dura para fechar permanentemente o defeito dural.
- Depois de 6 a 8 semanas, o implante é absorvido e substituído pela dura.
- Após 1 ano, a neodura se torna uma dura madura.



## Mais de 1.400 pacientes em 10 estudos clínicos publicados

- 0% Reação a corpo estranho
- 1,9% Taxa de infecção
- 2,1% Taxa de vazamento

Os produtos DuraGen da Integra têm mais dados clínicos sobre humanos publicados do que qualquer outro enxerto dural com base em colágeno. Estudos clínicos demonstraram a proteção eficaz contra vazamento de LCF, com fechamento sem suturas e nenhum relato de reação a corpo estranho ou rejeição de enxerto.

### Resumo das estatísticas de resultados derivadas dos seguintes 10 estudos clínicos:

1. Danish SF, e outros: Experience with acellular human dura and bovine collagen matrix for duraplasty after posterior fossa decompression for Chiari malformations. J Neurosurg Pediatrics 104:16-20, 2006
2. Harvey RJ, e outros: Closure of large skull base defects after endoscopic transnasal craniotomy. J Neurosurg 111: 271-329, 2009
3. Horaczek JA, e outros: Collagen matrix in decompressive hemicraniectomy. Operative Neurosurgery 63: ONS176-81, 2008
4. Lee JH, e outros: Dural reconstruction in meningioma surgery in, Lee JH (ed): Meningiomas: Diagnosis, Treatment and Outcome. Londres: Springer, 2009, pgs. 619-624
5. Litvack ZN, e outros: Dural augmentation: Part I: evaluation of collagen matrix allografts for dural defect after craniotomy. Neurosurgery 65:890-897, 2009
6. Narotam PK, e outros: Collagen matrix (DuraGen) in dural repair: analysis of a new modified technique. SPINE 29:2861-2867, 2004
7. Narotam PK, e outros: Collagen matrix duraplasty for cranial and spinal surgery: a clinical and imaging study. J Neurosurg 106:45-51, 2007
8. Narotam PK, e outros: Collagen matrix duraplasty for posterior fossa surgery: evaluation of surgical technique in 52 adult patients. J Neurosurg 111:380-386, 2009
9. Sade B, e outros: Non-watertight dural reconstruction in meningioma surgery: results in 439 consecutive patients and a review of the literature. Artigo clínico. J Neurosurg [epub antes da impressão em 13 de agosto de 2010. DOI: 10.3171/2010.7. JNS10460]
10. Stendel R, e outros: Efficacy and safety of a collagen matrix for cranial and spinal dural reconstruction using different fixation techniques. J Neurosurg 109:215-221, 2008

### Matriz de Enxerto Dural DuraGen

Número de Catálogo	Tamanho	Unidades/Caixa
ID-1101	1 pol x 1 pol (2,5 cm x 2,5 cm)	1
ID-1105	1 pol x 1 pol (2,5 cm x 2,5 cm)	5
ID-1301	1 pol x 3 pol (2,5 cm x 7,5 cm)	1
ID-1305	1 pol x 3 pol (2,5 cm x 7,5 cm)	5
ID-2201	2 pol x 2 pol (5 cm x 5 cm)	1
ID-2205	2 pol x 2 pol (5 cm x 5 cm)	5
ID-3301	3 pol x 3 pol (7,5 cm x 7,5 cm)	1
ID-3305	3 pol x 3 pol (7,5 cm x 7,5 cm)	5
ID-4501	4 pol x 5 pol (10 cm x 12,5 cm)	1

## 1 Milhão de Implantes Até o Momento

Somente os enxertos DuraGen Integra oferecem a confiança de utilizar uma matriz dural implantada mais de um milhão de vezes.

Para obter mais informações ou fazer um pedido, entre em contato:  
Integra 311 Enterprise Drive, Plainsboro, NJ 08536

800-997-4868 EUA 609-936-5400

[integralife.com](http://integralife.com)

**INTEGRA**  
LIMIT UNCERTAINTY